



BosCafé[®]
sanjuan



Café &
Gourmet



Bebidas Frias con Café

Granizados

Granizado de Frutas.	\$ 4.000
Granizado de Café con Leche	\$ 4.500
Granizado de Café en agua	\$ 3.500
Granizado con Licor	\$ 6.000
Granizado de Café Bombon (Leche condensada).	\$ 5.000
Granizado mocca (Salsa de Chocolate).	\$ 5.000
Granizado Crow	\$ 5.500
Café Limón	\$ 5.000
Maracafe	\$ 5.000
Tentación (Helado + Chantilly + Expreso).	\$ 5.000
Malteada de Café	\$ 5.000
Malteada Crow	\$ 5.500
Nevados (Arequipe, Chocolate, Chips, Galleta, Colores)	\$ 6.000



Cocteles

Carajillo (Aguardiente, Brandy o Ron)	\$ 2.500
Carajillo Citrus (Limón + Aguardiente).	\$ 3.000
Carajillo Especial (Licor + Especias).	\$ 3.000
Café Irlandés (Chantillí + Whisky)	\$ 6.000
Café de la Selva (Licor de Café)	\$ 3.000
Café Alexander (Brandy + Leche Condensada).	\$ 5.000
Café Fariseo (Ron, Chantilly + Salsa de Chocolate).	\$ 6.000





Bebidas Calientes con Café

Cappuccino	
Sencillo	\$ 3.500
Cappuccino con Licor	\$ 4.500
Cappuccino Almendrado	\$ 4.500
Cappuccino con Wisky	\$ 6.000
Expresso	\$ 1.500
Expresso doble	\$ 2.500
Expresso Machiato	\$ 2.500
Expresso Espumado Arequipe	\$ 3.000
MOKACCINO	\$ 4.000
Tinto de la Casa	\$ 1.200
Boscafe Americano	\$ 1.200
Boscafe Doble	\$ 2.400
Boscafe en Leche	\$ 2.500
Boscafe Climaquillo	\$ 1.000
Boscafecito con Leche	\$ 2.000
Boscafe de las Estrellas	\$ 2.500
Boscafe de las Especies	\$ 2.500
Boscafe Canela	\$ 2.500
Expresso Vienes (Crema Chantilly)	\$ 2.500
Expresso Cortado (Leche Condensada)	\$ 2.500





Otras Bebidas

Aromatica de Frutas	\$ 3.500
Aromatica de Frutos rojos	\$ 1.500
Aromatica Sencilla	\$ 1.200
Submarino (Leche Cremada + Chocolate)	\$ 3.000
Milo Frió o Caliente	\$ 4.000
Te en Leche	\$ 2.500
Te en Agua	\$ 2.000
Agua de panela	\$ 1.500
Limonada de Coco	\$ 5.000
Limonada de Mango	\$ 4.000
Limonada Cerezada	\$ 3.500
Limonada Natural	\$ 3.500
Limonada de Yerbabuena	\$ 3.500
Granizado de Frutas	\$ 4.500
Jugos Naturales en Agua	\$ 3.000
Jugos Naturales en Leche	\$ 3.500
Cerveza	\$ 3.000
Cerveza Michelada	\$ 4.000
Ginger	\$ 2.500
Coca-Cola	\$ 2.500
Gaseosa	\$ 2.500
Agua en Botella	\$ 2.500
Jugos Hit	\$ 2.500
Bebidas Energizantes	

CERVEZA ARTESANAL

Cerveza artesanal de Café y Otras Sabores	\$ 4.000
---	----------

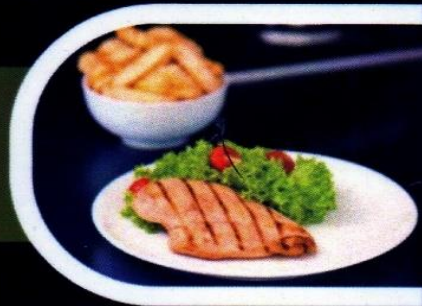


Platos a la *Carta*

Pechuga a la Plancha

*Con papas a la francesa
y ensalada gourmet*

\$ 15.000



Churrasco

*Con papas a la francesa
y ensalada gourmet*

\$ 15.000



Trucha Dorada

*Con papas a la francesa
Patacones y ensalada*

\$ 15.000



Ceviche de Camarones

Con Galletas de Soda

\$ 15.000



Picada Gourmet

*Chorizo, Costilla, Pollo,
Carne de res, Papas, Patacones,
Salsa Boscafé y ensalada de la Casa*

\$ 25.000



Costilla de Cerdo BBQ

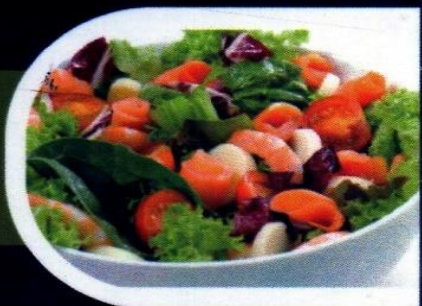
*Con papas a la francesa
y ensalada Boscafé*

\$ 16.000



Ensalada Gourmet

\$ 6.000



Desayuno
Gourmet

Chocolate y Huevos

- Al Gusto** \$ 6.000
- Fruta** \$ 5.000
- Carne en Bistec** \$ 5.000



Almuerzo
Gourmet

ALMUERZOS GOURMET
\$ 7.000



Comidas
Rápidas

- Sandwich Cubano Especial** \$ 6.000
 - Sandwich de Jamon + Queso** \$ 4.000
 - Hamburguesas** \$ 8.000
 - Patacón** \$ 10.000
- (Papas a la francesa y Adiciones)**



Cafe Especial de la Finca

- 1 Libra**
- 1/2 Libra**
- 1/4 Libra**

- Brownie** \$ 3.000
- Brownie con Helado** \$ 4.500
- Torta con Helado** \$ 4.500
- Torta de Chocolate** \$ 3.000

EVENTOS ESPECIALES

- Galletas**
- Biscochos**
- Panderos**
- Postres**
- Arequipe de Café**

Cafécontactos

JAVIER SANJUAN GOMÉZ
E-Mail: jsanjuan64@gmail.com
Cel: 310 576 12 45
PITALITO - HUILA- COLOMBIA

